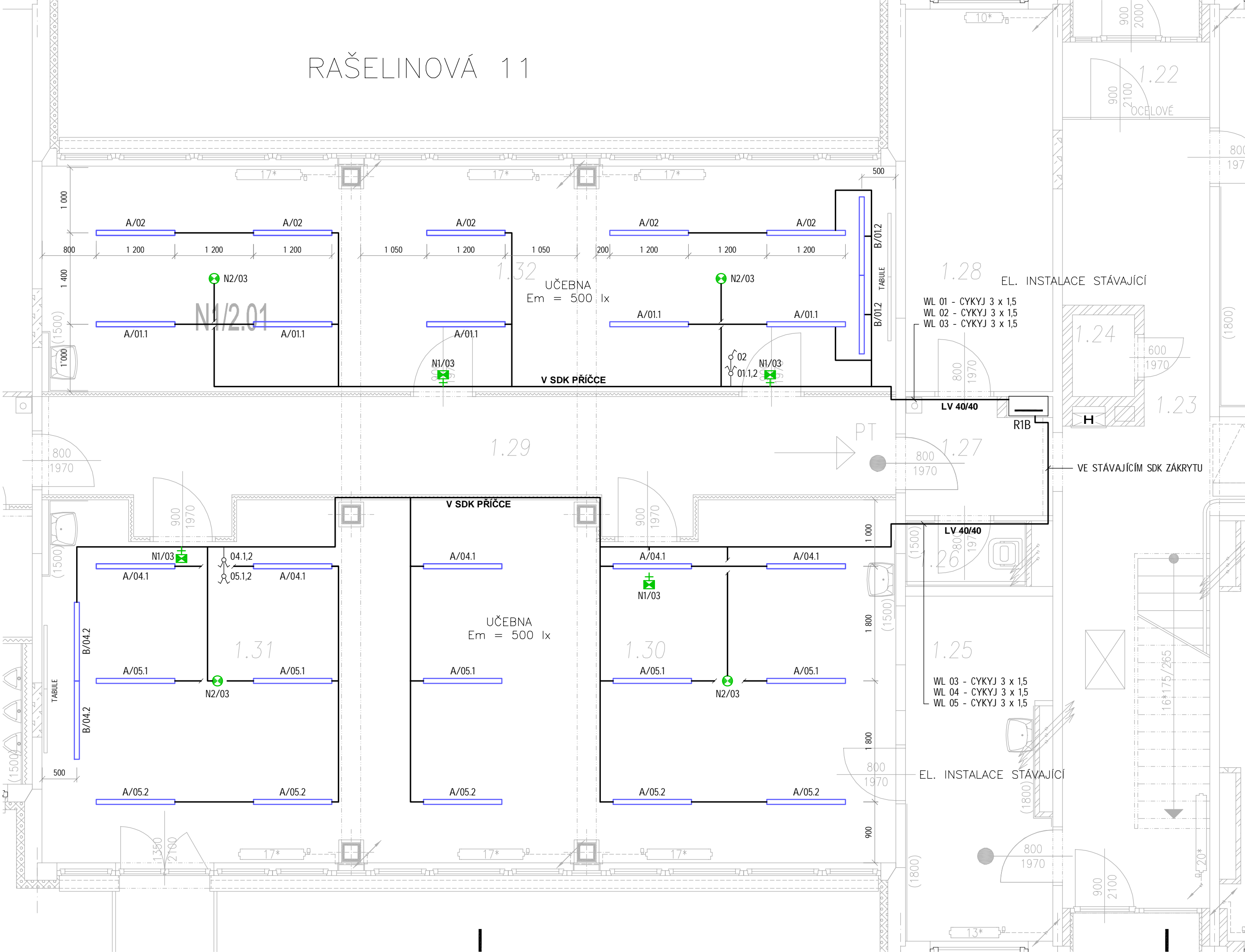
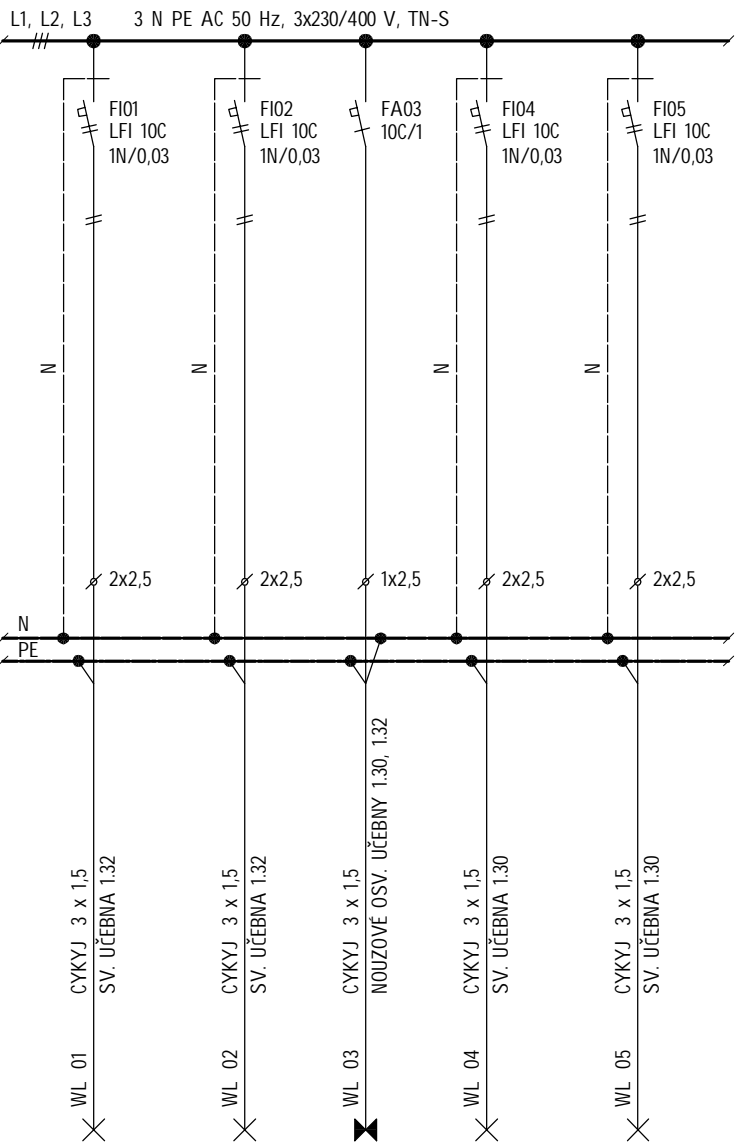


DOPLNĚNÍ PŘÍSTROJOVÉ NAPLNĚ ROZVADĚČE R1B



LEGENDA

- R1B STÁVAJÍCÍ ROZVADĚČ 1NP
LV 40/40 LIŠTA VKLÁDACÍ PLASTOVÁ, ROZM.: 40 X 40
A SV. VESTAVNÉ, LED 33 W, ROZM.:1195x295x12, IP 43/20
B SV. PŘÍSAZNÉ, LED 25 W, ASYMETRICKÝ REFLEKTOR, ROZM.: 1195x100x68, IP 20
N1 SV. NOUZOVÉ, NÁSTĚNNÉ, SVISLÝ PRAPOREK, ROZM.: 265x210x45, IP 20
N2 SV. NOUZOVÉ, STROPNÍ, LED 4.3 W, PROSTOROVÉ, IP 40
VYPÍNAČ, ŘAZENÍ 1/5/6/7, 10 AX, 250 V, POD OMÍTKU

POZNÁMKA:

- ROZVODY ULOŽENY V LIŠTÁCH LV NA POVRCHU, V SDK STĚNĚ A NAD SDK PODHLEDY STROPŮ
- V ROZVADĚČI R1B PROVÉST DOPLNĚNÍ PŘÍSTROJOVÉ NAPLNĚ DLE 1.PŮL. SCHEMATU
- SVÍTIDLA TYP "A" VESTAVĚNY DO PODHLEDU, SVÍTIDLA TYB "B" PŘÍSAZENA NA STROP
- ROZBOČOVACÍ KRABICE INSTALOVAT DO SDK PŘÍČEK

NAPĚŤOVÁ SOUSTAVA: 3 N PE AC 50 Hz, 400/230 V
DRUH ROZVODNÉ SÍTĚ NN: TN-C-S
STUPEŇ DŮLEŽITOSTI DODÁVKY EL. ENERGIE: 3
OCHRANA PŘED ÚRAZEM EL. PROUDEM DLE ČSN 33 2000-4-41 ed. 3/21:
NORMÁLNÍ: AUTOMATICKÝM ODPOJENÍM OD ZDROJE
DOPLNĚNÁ: OCHRANNÝM POSPOJOVÁNÍM
PROUDOVÝM CHRÁNÍČEM
DOPLŇUJÍCÍM POSPOJOVÁNÍM
PROSTŘEDÍ DLE ČSN 33 2000-5-51 ed. 3/21+Z2:AB5

VEDOUcí PROJEKTANT:	ING. ALEŠ DRLÝ	Ing. Aleš Drlý projektová činnost ve výstavbě Loštáková 879, 506 01 Jičín tel.:549244552 IČO:665 85 708 kancelář: Helfertova 44, 613 00 Brno
ODP. PROJ. DÍLU:	ING. VOJTĚCH FLORIAN	
VYPRACOVAL:	ING. VOJTĚCH FLORIAN	
SPOLUPRÁCE:		
INVESTOR:	Statutární město Brno, Magistrát města Brna, Odbor správy majetku Husova 3, BRNO 601 67	ZAK. Č.: 10/2025 STUPEŇ: DPPS DATUM: 07/2025
STAVBA:	OSVĚTLENÍ A PODHLEDY VE VYBRANÝCH UČEBNÁCH OBJEKTŮ RAŠELINOVÁ 9 a 11 628 00 BRNO-LIŠEŇ	FORMÁT: 4*A4 REVIZE: 00 ČÁST: D OBJEKT: SO 01 DÍL: 4.1-EL

OBSAH: ELEKTROTECHNICKÉ INSTALACE MĚŘÍTKO: Č. VÝTISKU: Č. VÝKRESU: